

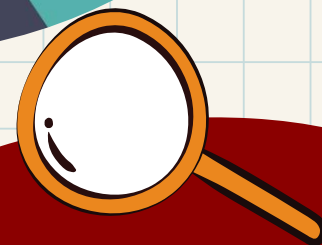
สถานีตำรวจภูธรเมืองสุโขทัย



คู่มือประชาชน งานสืบสวน



ระยะเวลาดำเนินการ 15 นาที





สถานีตำรวจภูธรเมืองสุโขทัย



รับแจ้งเหตุ

ลงประวัติข้อมูลพื้นฐาน

ออกตรวจที่เกิดเหตุ

แจ้งผลการสืบสวน

สรุปแจ้ง พงส./ผู้เสียหาย

ระยะเวลา
ดำเนินการ
30 นาที

ระยะเวลาดำเนินการ 5 นาที

