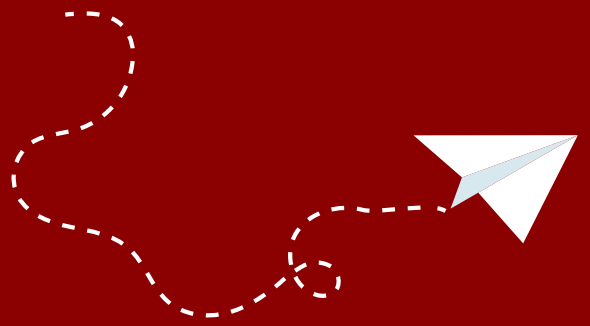
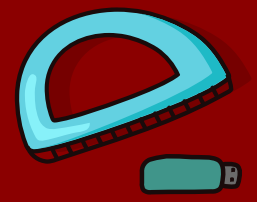




สถานีตำรวจภูธรเมืองสุโขทัย

คู่มือประชาชน
งานป้องกันปราบปราม





สถานีตำรวจภูธรเมืองสุโขทัย

รับแจ้งเหตุ

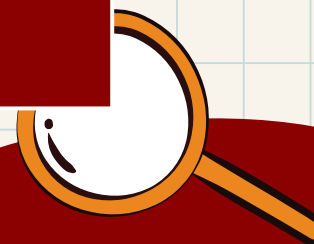
ระยะเวลาดำเนินการ 1 นาที

พนักงานวิทยุ

ระยะเวลาดำเนินการ 1 นาที

สายตรวจ

ระยะเวลาดำเนินการ 15 นาที





การเยี่ยมผู้ต้องหา



พบเจ้าหน้าที่สืบเวร

ระยะเวลาดำเนินการ 1 นาที

แจ้งความประสงค์

ระยะเวลาดำเนินการ 5 นาที

เข้าเยี่ยม

สถานีตำรวจภูธรเมืองสุโขทัย

ตารางเวลาเยี่ยม



8:00-9:00 น.



12:00-13:00 น.



16:00-17:00 น.

