



การขับเคลื่อนการประเมินคุณธรรมและความโปร่งใสในการดำเนินงานของหน่วยงานภาครัฐ
(Integrity and Transparency Assessment: ITA) ของสถานีตำรวจ
ประจำปทุมธานี พ.ศ. ๒๕๖๖
สถานีตำรวจภูธรเมืองสุโขทัย

สถานีตำรวจภูธรเมืองสุโขทัย ได้ดำเนินการประชุมการขับเคลื่อนการประเมินคุณธรรมและความโปร่งใสในการดำเนินงานของหน่วยงานภาครัฐ (Integrity and Transparency Assessment : ITA) ของสถานีตำรวจประจำปทุมธานี พ.ศ. ๒๕๖๖ โดยมี พันตำรวจเอก ไพบุลย์ กาศอุดม ผู้กำกับการสถานีตำรวจภูธรเมืองสุโขทัย เป็นประธานการประชุม ซึ่งการประชุมดังกล่าวมีวัตถุประสงค์เพื่อแจ้งคำสั่งแต่งตั้งคณะกรรมการขับเคลื่อนการประเมินคุณธรรมและความโปร่งใสในการดำเนินงานของหน่วยงานภาครัฐ (Integrity and Transparency Assessment: ITA) ของสถานีตำรวจ และทำความเข้าใจกรอบการประเมินคุณธรรมและความโปร่งใสในการดำเนินงานของหน่วยงานภาครัฐ (Integrity and Transparency Assessment: ITA) ของสถานีตำรวจ ประจำปทุมธานี พ.ศ. ๒๕๖๖ ประกอบด้วย ๓ ประเด็นสำคัญ ได้แก่

๑. การเปิดเผยข้อมูลสาธารณะ (Open Data Integrity and Transparency Assessment : OIT)

ทางเว็บไซต์ของสถานี

<http://muang.sukhothai.police.go.th>

หน้าหลัก ข้อมูลหน่วยงาน - กฎหมายที่เกี่ยวข้อง ข่าว - ข้อมูลการติดต่อ แผนผังเว็บไซต์ มาตรฐาน ITA -

สถานีตำรวจภูธรเมืองสุโขทัย
Muang Sukhothai Police Station

ขนาดตัว:

มาตรฐาน ITA

- ตัวชี้วัด 9.1 ข้อมูลพื้นฐาน
- ตัวชี้วัด 9.2 การบริหารงาน
- ตัวชี้วัด 9.3 การบริหารเงินงบประมาณ
- ตัวชี้วัด 9.4 การบริหารและพัฒนาทรัพยากรบุคคล
- ตัวชี้วัด 9.5 การส่งเสริมความโปร่งใส
- ตัวชี้วัดย่อยที่ 10.1 การดำเนินการเพื่อป้องกันการทุจริต
- ตัวชี้วัดย่อยที่ 10.2 : มาตรการภายในเพื่อป้องกันการทุจริต

ด้วยเกล้าด้วยกระหม่อมขอเดชะ
ข้าพระพุทธเจ้า ข้าราชการตำรวจ สำนักงานต



มาตรฐาน ITA

- **ตัวชี้วัด 9.1 ข้อมูลพื้นฐาน**
 - 01 : โครงสร้างหน่วยงาน อัตรากำลัง และข้อมูลผู้บริหาร
 - 02 : อำนาจหน้าที่ และพื้นที่รับผิดชอบ นโยบายผู้บัญชาการตำรวจแห่งชาติ และยุทธศาสตร์สำนักงานตำรวจแห่งชาติ 20 ปี
 - 03 : กฎหมายที่เกี่ยวข้อง
 - 04 ข้อมูลคณะกรรมการตรวจสอบและติดตามการบริหารงานตำรวจ (กค.ตร.) ของสถานีตำรวจ
 - 05 ข้อมูลการติดต่อ Q_A และช่องทางรับฟังความคิดเห็น
 - 06 : การประชาสัมพันธ์ ข้อมูลผลการดำเนินงาน
- **ตัวชี้วัด 9.2 การบริหารงาน**
 - 07 แผนปฏิบัติการประจำปี และรายงานผลการปฏิบัติ
 - 08 คู่มือการปฏิบัติงานสำหรับเจ้าหน้าที่
 - 09 คู่มือการปฏิบัติงานสำหรับผู้ช่วย

ตัวชี้วัด 9.1 ข้อมูลพื้นฐาน



01 : โครงสร้างหน่วยงาน อัตรากำลัง และข้อมูลผู้บริหาร

02 : อำนาจหน้าที่ และพื้นที่รับผิดชอบ นโยบายผู้บัญชาการตำรวจแห่งชาติ และยุทธศาสตร์สำนักงานตำรวจแห่งชาติ 20 ปี

03 : กฎหมายที่เกี่ยวข้อง

04 ข้อมูลคณะกรรมการตรวจสอบและติดตามการบริหารงานตำรวจ (กค.ตร.) ของสถานีตำรวจ

05 ข้อมูลการติดต่อ Q_A และช่องทางรับฟังความคิดเห็น

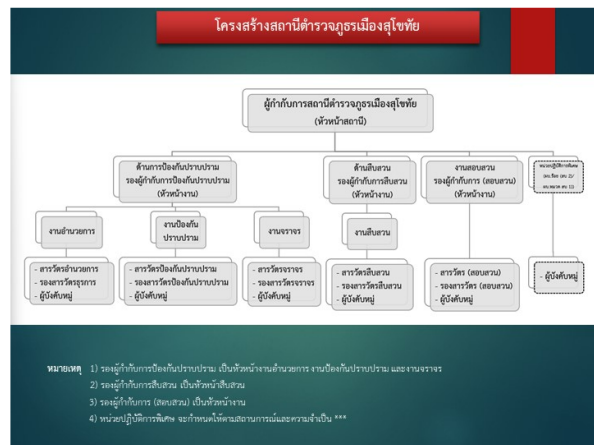
06 : การประชาสัมพันธ์ ข้อมูลผลการดำเนินงาน



ตัวชี้วัด 9.1 ข้อมูลพื้นฐาน

- 01 : โครงสร้างหน่วยงาน อัตรากำลัง และข้อมูลผู้บริหาร
- 02 : อำนาจหน้าที่ และพื้นที่รับผิดชอบ นโยบายผู้บัญชาการตำรวจแห่งชาติ และยุทธศาสตร์สำนักงานตำรวจแห่งชาติ 20 ปี
- 03 : กฎหมายที่เกี่ยวข้อง
- 04 ข้อมูลคณะกรรมการตรวจสอบและติดตามการบริหารงานตำรวจ (กค.ตร.) ของสถานีตำรวจ
- 05 ข้อมูลการติดต่อ Q_A และช่องทางรับฟังความคิดเห็น
- 06 : การประชาสัมพันธ์ ข้อมูลผลการดำเนินงาน

01 : โครงสร้างหน่วยงาน อัตรากำลัง และข้อมูลผู้บริหาร



๒. แบบวัดการรับรู้ของผู้มีส่วนได้ส่วนเสียภายใน (Internal Integrity and Transparency Assessment : IIT)



ประชุมชี้แจง. แบบวัดการรับรู้ของผู้มีส่วนได้ส่วนเสียภายใน (Internal Integrity and Transparency Assessment : IIT) ให้ข้าราชการตำรวจในสังกัดทราบ

แบบวัดการรับรู้ของผู้มีส่วนได้ส่วนเสียภายใน

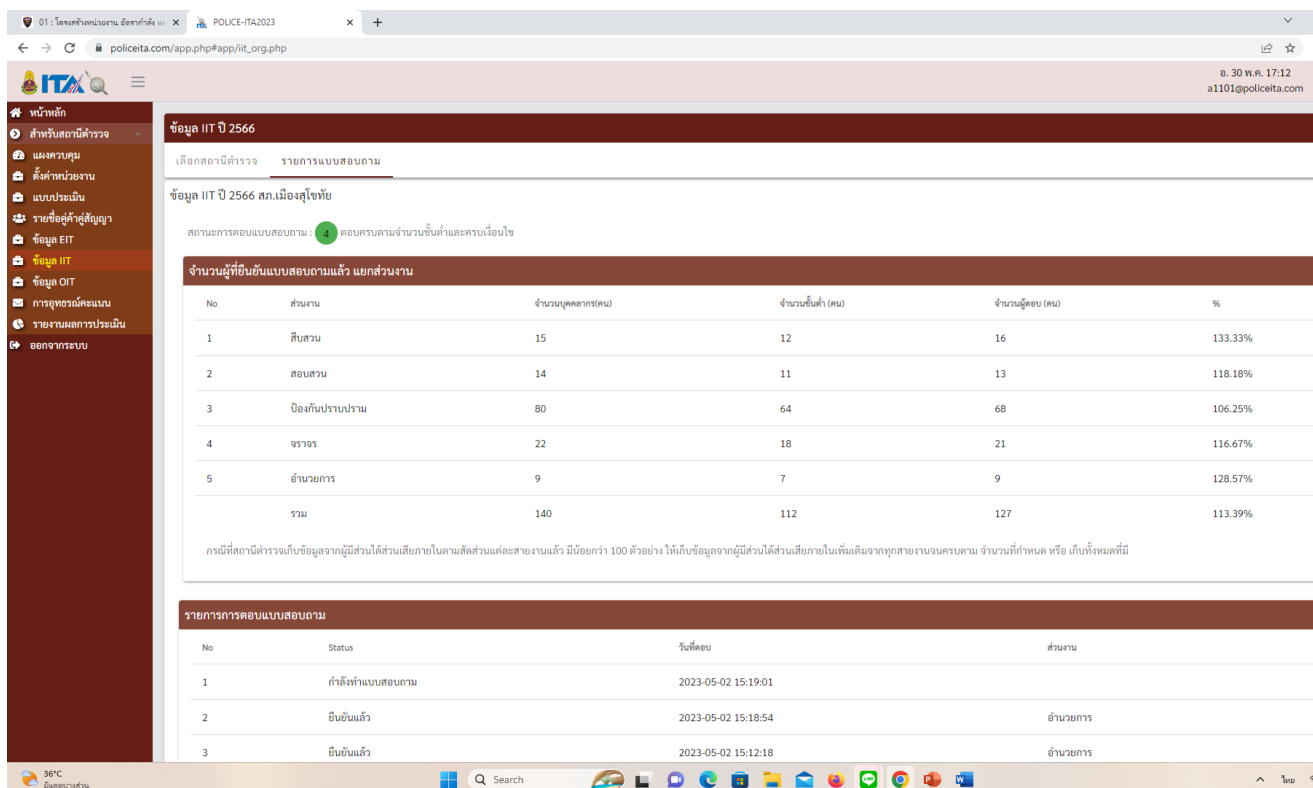
Internal Integrity and Transparency Assessment (IIT) 2023

IIT สำหรับ บุคลากรใน สก.เมืองสุโขทัย



<https://policeita.com/i/i0113ec9dd>

<https://policeita.com/i/i0113ec9dd>



The screenshot shows a web browser displaying the IIT 2023 results for Sukhothai City Police. The page title is 'ข้อมูล IIT ปี 2566' (IIT Data 2023). The main content area shows a table of results for various categories, with a total score of 112 out of 140 possible points. The table includes columns for 'No', 'ส่วนงาน' (Department), 'จำนวนบุคลากร(คน)' (Number of Personnel), 'จำนวนชิ้นค่า (คน)' (Number of Items/Person), 'จำนวนผู้ตอบ (คน)' (Number of Respondents), and '%'. Below the table, there is a section for 'รายการการตอบแบบสอบถาม' (Questionnaire Response List) with columns for 'No', 'Status', 'วันที่ตอบ' (Response Date), and 'ส่วนงาน' (Department).

No	ส่วนงาน	จำนวนบุคลากร(คน)	จำนวนชิ้นค่า (คน)	จำนวนผู้ตอบ (คน)	%
1	สืบสวน	15	12	16	133.33%
2	สอบสวน	14	11	13	118.18%
3	ป้องกันปราบปราม	80	64	68	106.25%
4	จราจร	22	18	21	116.67%
5	อำนาจการ	9	7	9	128.57%
รวม		140	112	127	113.39%

กรณีนี้สถานีตำรวจเก็บข้อมูลจากผู้มีส่วนได้ส่วนเสียภายในตามสัดส่วนแต่ละสายงานแล้ว มีน้อยกว่า 100 ตัวอย่าง ให้เก็บข้อมูลจากผู้มีส่วนได้ส่วนเสียภายในเพิ่มเติมจากทุกสายงานจนครบตาม จำนวนที่กำหนด หรือ เก็บทั้งหมดที่มี

No	Status	วันที่ตอบ	ส่วนงาน
1	กำลังทำแบบสอบถาม	2023-05-02 15:19:01	
2	ยืนยันแล้ว	2023-05-02 15:18:54	อำนาจการ
3	ยืนยันแล้ว	2023-05-02 15:12:18	อำนาจการ

ข้าราชการตำรวจในสังกัดตอบแบบวัดการรับรู้ของผู้มีส่วนได้ส่วนเสียภายใน (Internal Integrity and Transparency Assessment : IIT) ครบถ้วนตามเกณฑ์ที่กำหนด

๓. แบบวัดการรับรู้ของผู้มีส่วนได้ส่วนเสียภายนอก (External Integrity and Transparency Assessment : EIT)

แบบวัดการรับรู้ของผู้มีส่วนได้ส่วนเสียภายนอก

External Integrity and Transparency Assessment (EIT) 2023

EIT สำหรับจตุรบริการและประชาสัมพันธ์ สภ.เมืองสุโขทัย



<https://policeita.com/i/e011fe039>

<https://policeita.com/i/e011fe039>



ประชาสัมพันธ์ผ่านเว็บไซต์สถานีแบบวัดการรับรู้ของผู้มีส่วนได้ส่วนเสียภายนอก (External Integrity and Transparency Assessment : EIT) ให้ผู้มาใช้บริการและประชาชนทั่วไปทราบ



POLICE ITA 2023

ขอเชิญ

ผู้มารับบริการ
หรือมาติดต่อราชการ

ร่วมประเมิน

คุณธรรมและความโปร่งใสในการดำเนินงานของหน่วยงานภาครัฐ
(Integrity and Transparency Assessment: ITA)

สถานีตำรวจภูธรเมืองสุโขทัย

ปีงบประมาณ พ.ศ. 2566



External Integrity and Transparency Assessment



**แบบวัดการรับรู้
ของผู้มีส่วนได้ส่วนเสียภายนอก**
« สแกน QR Code เพื่อประเมินทันที

หรือขั้นตอนง่าย ๆ

1. เข้าไปที่เว็บไซต์ <https://policeita.com>
2. ค้นหาสถานีตำรวจที่ท่านเคยติดต่อหรือรับบริการ เพื่อทำการประเมินสถานีตำรวจโดยตรง

ตั้งแต่วันที่
1 มกราคม - 30 มิถุนายน 2566



Clinic ITA



Clinic ITA



<https://policeita.com>

01 : โครงสร้างหน่วยงาน อีตจากำลัง x POLICE-ITA2023 x +

policeita.com/app.php#app/eit_org.php

ITA

- หน้าหลัก
- สำหรับสถานีตำรวจ
- แผงควบคุม
- ตั้งค่าหน่วยงาน
- แบบประเมิน
- รายชื่อผู้ค้าคู่สัญญา
- ข้อมูล EIT
- ข้อมูล IIT
- ข้อมูล OIT
- การอุทธรณ์คะแนน
- รายงานผลการประเมิน
- ออกจากระบบ

ข้อมูล EIT ปี 2566

เลือกสถานีตำรวจ รายการแบบสอบถาม รายชื่อผู้ค้าคู่สัญญา

ข้อมูล EIT ปี 2566 สก.เมืองสุโขทัย

จำนวนขั้นต่ำ: 500 ส่งแบบสอบถามแล้ว: 439 คิดเป็น: 87.8 % จำนวนผู้ตอบแบบสอบถามโดยนักวิจัยของ ป.ป.ช : 0

จำนวนผู้ที่ยืนยันแบบสอบถามแล้ว แยกตามส่วนงานที่มาติดต่อ

No	ส่วนงาน	ขั้นต่ำ (คน)	ตอบ (คน)	%
1	ส่วนงานสืบสวน	50	57	114.00 %
2	ส่วนงานสอบสวน	150	50	33.33 %
3	ส่วนงานป้องกันปราบปราม	150	150	100.00 %
4	ส่วนงานจราจร	100	136	136.00 %
5	ส่วนงานอำนวยความสะดวก	50	46	92.00 %
	รวม	500	439	87.8 %

ผลการดำเนินการตอบแบบสอบถามของผู้มีส่วนได้ส่วนเสียภายนอก